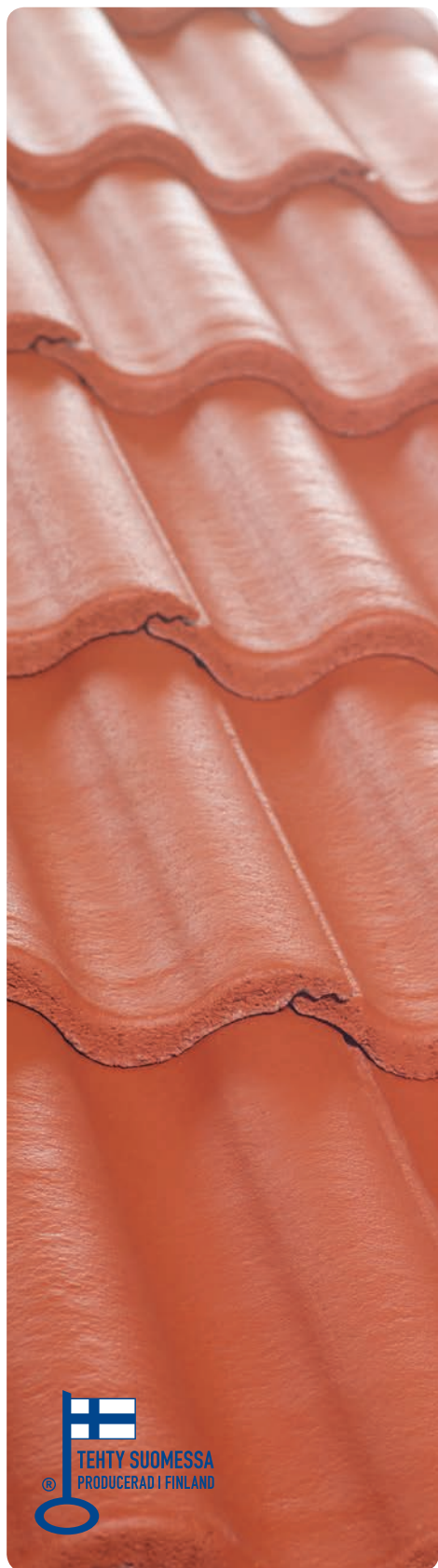




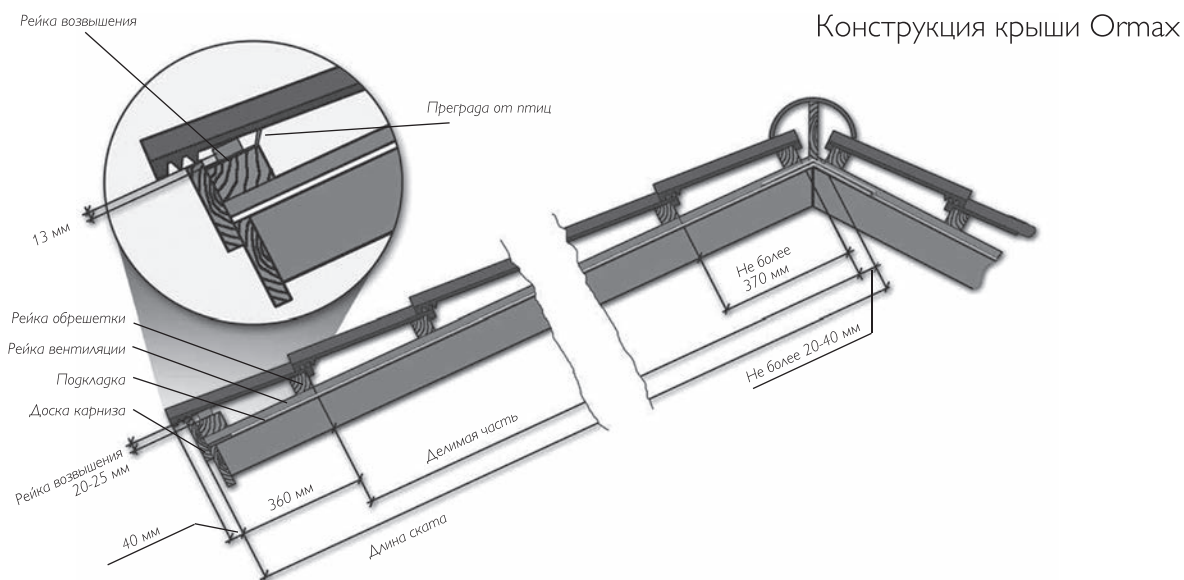
Цементно-песчаная
черепица OORMAX
Сделано в Финляндии!



Достоинства натуральной черепицы ORMAX



- **Стоимость** – приблизительно сопоставима с ценой отечественной цементно-песчаной черепицы и импортной металлочерепицы;
- **Внешний вид** – черепица Ormax подчеркнет красоту, колоритность и своеобразие зданий любого архитектурного направления;
- **Надежность и долговечность** – кровля прослужит Вам многие десятилетия;
- **Качество** – все технологические этапы производства строго контролируются нормами Евросоюза;
- **Гарантия** – европейская гарантия от производителя на 30 лет;
- **Малая теплопроводность** – летом сохраняет прохладу, а зимой тепло;
- **Звукопоглощение** – кровля из черепицы Ormax не шумит под дождем и градом;
- **Безопасность** – цементно-песчаная черепица Ormax негорючий материал;
- **Экологичность** – в производстве используются только натуральные, специально отобранные, составляющие высокого качества;
- **Удобство работы** – монтировать материал можно в любое время года, он прост в ремонте и реконструкции.



ORMAX – впечатляющее качество, надежный результат

Цементно-песчаная черепица Ormax изготавливается в Финляндии с 1977 года. Базовую продукцию Ormax, а также новое поколение кровельной черепицы Protector+, производят на самом современном заводе в Северной Европе, в городе Ориматтила. Алюминиевые формы, обеспечивающие соблюдение геометрических размеров изделий, и многоступенчатый контроль качества гарантируют долговечный и надежный результат. Вся черепица Ormax проходит проверку в уникальной промышленной рентген-установке «X-Ray», что позволяет определять малейшие отклонения от заданных параметров. Ассортименту Ormax присвоена марка «Сделано в Финляндии», что подчеркивает принадлежность к первоклассным стройматериалам этой страны.

Цементно-песчаная черепица Ormax отлично подходит как для нового строительства, так и для ремонта всех видов скатных кровель.



ORMAX (базовая черепица)

- Гарантия на морозостойкость 30 лет;
- Сертифицирована согласно нормативам EN 490:2011;
- Прокрашена в массе и по поверхности;
- Самая престижная и продаваемая цементно-песчаная черепица в Финляндии;
- Экологичная цветовая гамма естественных оттенков: кирпично-красный, красный, антично-красный, серый, темно-серый, темно-коричневый и черный;
- Подходит для всех климатических регионов России.



ORMAX PROTECTOR+

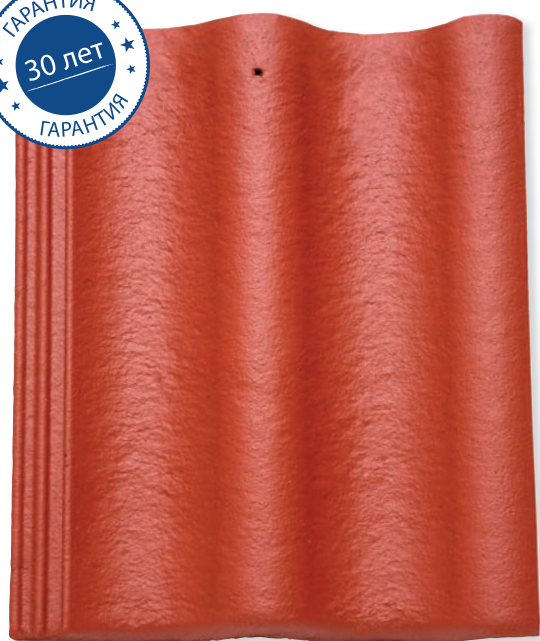
- Гарантия на морозостойкость 30 лет;
- Сертифицирована согласно нормативам EN 490:2011;
- Гладкая глянцевая поверхность;
- Прокрашена в массе + двойная окраска поверхности;
- Инновационное покрытие сохраняет цвет на 30 % дольше базовой модели;
- Лицевое покрытие эффективно отталкивает грязь и растительную среду;
- Повышенная устойчивость к выцветанию от ультрафиолетового излучения;
- Доступна в пяти цветах: кирпично-красный, красный, темно-серый, темно-коричневый и черный;
- Подходит для всех климатических регионов России.



ORMAX

Цементно-песчаная черепица Ormax идеально подходит для всех климатических зон Европы: от районов крайнего севера до южных морских побережий. Тщательно прокрашенная в массе и по поверхности, она доступна в семи естественных цветах, гармонирующих с природой. Черепица Ormax поставляется в полной комплектации. Ассортимент правильно подобранных аксессуаров гарантирует безопасность и долговечную службу кровли.

Черепица Ormax обладает хорошей звукоизоляцией (поглощает шум осадков). Под «тихой» крышей Ormax проживание в мансардном пространстве по-настоящему комфортно. Экологичная, естественная цветовая гамма гармонично сочетается с любым оттенком фасада и окружающим пейзажем. Сдержанная и всегда элегантная Ormax украшает внешний вид дома любого направления архитектуры. Тренды строительства меняются, а черепичная кровля всегда актуальное и верное решение.



Серый Темно-серый Темно-коричневый Черный



Кирпично-красный Красный Антично-красный



ORMAX

Высота	Ширина	Шаг обрешетки	Кроющая ширина	Вес	Расход	Мин. угол наклона
420 мм	330 мм	320-370 мм	298 мм	4,1 кг/шт., 41 кг/м ²	9,5-11 шт./м ²	14°

Полиграфические материалы представляют продукцию в рекламных целях и не гарантируют точное попадание в фактический цвет. При выборе черепицы обращайтесь в наши офисы за образцами продукции.

ORMAX PROTECTOR +

В инновационной черепице Ormax Protector+ идеально объединены красота и долговечность. Уникальное покрытие Protector+ обеспечивает черепице привлекательную глянцевую поверхность, которая препятствует скоплению грязи на кровле, прорастанию мхов и лишайников. Оно эффективно защищает от ультрафиолетового излучения, что позволяет цвету дольше оставаться ярким и насыщенным, отражает тепло и гарантирует сохранение оптимального микроклимата в доме. Ormax Protector+ больше, чем просто цементно-песчаная черепица!



Кирлично-красный



Черный



Темно-серый



Красный



Темно-коричневый



ORMAX PROTECTOR+

Высота	Ширина	Шаг обрешетки	Кроющая ширина	Вес	Расход	Мин. угол наклона
420 мм	330 мм	320-370 мм	298 мм	4,1 кг/шт., 41 кг/м ²	9,5-11 шт./м ²	14°

Полиграфические материалы представляют продукцию в рекламных целях и не гарантируют точное попадание в фактический цвет. При выборе черепицы обращайтесь в наши офисы за образцами продукции.

Доборные элементы для кровли любой конфигурации

Для лучшего функционирования и долговечной службы, крыша из цементно-песчаной черепицы требует помимо рядного материала, применения специальных доборных элементов. Рекомендуем заказывать всю комплектацию кровли одновременно.

Особые виды цементно-песчаной черепицы



Коньковая черепица

- Для конька/хребта черепичной крыши;
- Вес: 3,5 кг;
- Расход: 3 шт./погонный метр;
- Все стандартные цвета черепицы.



Торцевая черепица

- Для торца черепичной крыши;
- Вес: 3,5 кг;
- Расход: 3 шт./погонный метр;
- Все стандартные цвета черепицы.



Половинчатая черепица

- Для внутренних и внешних изгибов;
- Вес: 2,5 кг;
- Расход: 3 шт./погонный метр;
- Все стандартные цвета черепицы.



Y-образная коньковая черепица

- Для вальмовой крыши, в месте соединения внешнего изгиба и конька;
- Вес: 2 кг;
- Расход: 1 шт./погонный метр;
- Все стандартные цвета черепицы.



X-образная вальмовая черепица

- Для места соединения двух скрещивающихся коньков;
- Вес: 2,5 кг;
- Расход: 1 шт./погонный метр;
- Все стандартные цвета черепицы.



Начальная коньковая черепица

- Для начала конька;
- Вес: 4 кг;
- Расход: 1 шт./погонный метр;
- Все стандартные цвета черепицы.



Конечная коньковая черепица

- Для окончания конька;
- Вес: 4 кг;
- Расход: 1 шт./погонный метр;
- Все стандартные цвета черепицы.



Начальная вальмовая черепица

- Для начала хребта;
- Вес: 4,5 кг;
- Расход: 1 шт./погонный метр;
- Все стандартные цвета черепицы.

Диффузионные мембраны

Диффузионная мембрана - это материал, который состоит из 3-х слоев: внутренний (функциональный) и 2 внешних слоя для защиты внутреннего. При выборе мембраны необходимо учитывать угол наклона кровли: чем он меньше, тем более плотную мембрану нужно использовать.



Classic

- Трехслойная высокопаропроницаемая кровельная мембрана для применения в качестве гидроизоляции на скатных кровлях;
- Стойкая к ультрафиолетовому излучению;
- Класс водонепроницаемости: W1;
- Плотность: 130 г/м²;
- Поставляется в рулоне 75 м²;
- Размер: ширина 1,5 м, длина 50 м.



Strong

- Трехслойная высокопаропроницаемая кровельная мембрана с повышенными параметрами выносливости;
- Водонепроницаемая;
- Стойкая к ультрафиолетовому излучению;
- Плотность: 160 г/м²;
- Поставляется в рулоне 75 м²;
- Размер: ширина 1,5 м, длина 50 м.



Active Control

- Пароизоляционная мембрана, применяющаяся на внутренней стороне кровельной системы, со стороны мансарды;
- Двухслойная активная пароизоляционная мембрана;
- Плотность: 98 г/м²;
- Поставляется в рулоне 75 м²;
- Размер: ширина 1,5 м, длина 50 м.



Двухсторонняя лента

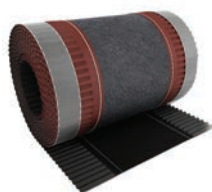
- Для склеивания полипропиленовых, полиэтиленовых пленок и соединения их с другими пластмассами;
- Укреплена полиэстеровым волокном;
- Поставляется в рулоне;
- Размер: ширина 20 мм, длина 50 п.м.



Позаботьтесь о надежном функционировании кровли

Обязательными элементами крыши являются кровельные аксессуары и крепежные принадлежности, которые позволяют обеспечить герметичность стыков, вентиляцию подкровельного пространства, а также обустроить многие сложные узлы. Качественные материалы позволяют продлить срок службы кровли.

Кровельные аксессуары



Аэроэлемент конька в рулоне

- Монтируется над коньковым брусом, под коньковой черепицей;
- Используется для защиты и проветривания коньков;
- Предохраняет от проникновения атмосферных осадков вглубь кровельной системы;
- Размер: ширина 320 мм, длина 5000 мм;
- Цвет: черный, кирпично-красный, коричневый, антрацит, каштан.



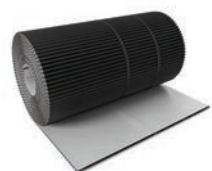
Аэроэлемент конька

- Крепят к крайнему верхнему ряду черепицы;
- Укладывается под коньковую черепицу;
- Длина: 1000 мм;
- Расход: 1 шт./погонный метр;
- Материал: ПВХ;
- Цвет: черный, кирпично-красный, коричневый.



Вентиляционная лента

- Применяется для сохранения циркуляции воздуха;
- Служит барьером для задуваемых под кровельное пространство листьев и веток;
- Размер: ширина 100 мм, длина 5000 мм;
- Материал: ПВХ;
- Цвет: черный, кирпично-красный, коричневый.



Самоклеющаяся лента для примыканий

- Размер: ширина 300 мм, длина 5000 мм;
- Материал: алюминий/свинец со слоем бутила;
- Цвет: черный, кирпично-красный, коричневый, антрацит, каштан.



Аэроэлемент свеса с корректировочной рейкой

- Крепится между нижним крайним рядом черепицы и обрешеткой;
- Длина: 1000 мм;
- Материал: ПВХ;
- Цвет: черный, кирпично-красный, коричневый.



Прижимная планка для ленты примыкания

- Для защиты верхнего края отделочной ленты;
- Размер: ширина 80 мм, длина 2000 мм;
- Материал: алюминий;
- Цвет: черный, кирпично-красный, коричневый, антрацит, каштан.



Планка карнизного свеса

- Отводит и освобождает сток воды в водосточную систему;
- Предохраняет от проникновения дождя и задувания снега под поверхность крыши;
- Размер: ширина 75 мм, длина 2000 мм;
- Материал: алюминий;
- Цвет: черный, кирпично-красный, коричневый, антрацит, каштан.

Крепежные принадлежности (элементы)

К черепичной крыше крепят гвоздями или винтами:

- Нижний и верхний ряд черепицы (на скатной кровле верхний ряд – коньковая черепица);
- Самый крайний ряд черепицы и черепицу по краям;
- Элементы черепицы вокруг проходов;
- Элементы черепицы вокруг внутренних и внешних изгибов.



Крепление коньковой черепицы

- Крепит коньковую черепицу с обеих сторон;
- Материал: оцинкованная сталь;
- Цвет: черный и красный.



Крепление коньковой/хребтовой обрешетки

- Для крепления конькового бруска;
- Материал: оцинкованная сталь;
- Цвет: стальной.

Обустройство ендовы



Поперечно штампованный разжелобок

- Предназначен для выполнения желоба ендовы;
- Размер: ширина 500 мм, длина 2000 мм;
- Материал: алюминий;
- Цвет: черный, кирпично-красный, коричневый, антрацит, каштан.



Скоба крепления разжелобка

- Материал: оцинкованная сталь, окрашенная порошковым методом;
- Цвет: черный, кирпично-красный, коричневый.



Уплотнитель для разжелобка

- Используется для уплотнения соединения ендовы со скатом крыши;
- Материал: пенополиуретан с самоклеящейся лентой;
- Цвет: серый.



Изделия кровельной безопасности

Современные распоряжения органов власти требуют установки изделий безопасности крыши для всех новостроек. Снегозадержатели следует располагать над входом в дом и над местами проходов людей для обеспечения защиты от возможного схода снега, а также в многоскатных строениях для предотвращения его сползания с верхнего ската на нижний.

Для обслуживания объектов кровли, таких как дымовые трубы и вентиляционные приспособления, следует организовать безопасный проход по крыше. Это обеспечивается за счёт достаточного количества лестничных ступенек или лестниц, а также кровельного мостика.

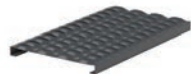
Разумнее всего делать покупку и монтаж изделий безопасности одновременно с черепицей. Закладывать их в проект и производить монтаж следует согласно местным предписаниям.

2-трубный снегозадержатель



- Длина овальной трубы 3000 мм;
- Монтаж: крепят на вспомогательную обрешетку, с внутренней поверхности черепицы удаляют кусок по толщине крепёжного кронштейна;
- В комплект входит: 2 овальные трубы, 4 крепления и винты;
- Материал: оцинкованная сталь;
- Цвет: чёрный, коричневый, кирпично-красный.

Кровельный мостик



- Размер: длина 2900 мм, ширина 350 мм, согласно стандарту SFS/EN 516 типа B;
- Монтаж: крепят на вспомогательную обрешетку, с нижней поверхности черепицы удаляют кусок по толщине крепёжного кронштейна;
- Шероховатость против скольжения;
- В комплект входят: 3 крепления с регулирующей планкой и винты;
- Материал: оцинкованная сталь;
- Цвет: чёрный, коричневый, кирпично-красный.

Ступенька лестницы



- Расход: 1 ступенька/1 ряд черепицы;
- Монтаж: к обрешетке;
- Материал: оцинкованная сталь;
- Цвет: чёрный, коричневый, кирпично-красный.



Рекомендации по уходу за кровлей

Черепичная кровля сохранит свой безупречный внешний вид и будет служить долгие годы, если её своевременно обслуживать.

1. Уход за кровлей

Для надежного функционирования кровельной системы следует проверять ее состояние ежегодно. Поврежденные элементы необходимо заменять на новые. При необходимости крышу очищают от мусора механическим способом: щёткой или водой из шланга, двигаясь от конька вниз. Особое внимание следует уделять разжелобкам ендовы и узлам примыканий. В конце чистят систему ливневой канализации и проверяют её работоспособность. Химическими моющими средствами можно повысить эффективность работы, однако их применение не является обязательным.*

2. Уборка снега

Потребность в уборке снега возникает, если снеговые нагрузки для региона, в котором находится объект, превышают допустимые нормы. Особенное внимание следует уделить изгибам крыши и другим местам скопления снега. Его убирают таким образом, чтобы на кровле оставался слой около 15 см. При этом следует избегать повреждения черепицы, кровельных аксессуаров и конструкций.

3. Особые места

Следует ежегодно проверять следующие составляющие: элементы безопасности крыши, проходы отопления, вентиляции, водоснабжения и их пластмассовые детали, кровельный люк и его окружение, площадки обслуживания и т.д. При необходимости заменяют повреждённые аксессуары и черепицы. С годами цвет цементно-песчаной черепицы естественным образом меняется. Благодаря технологии объемного прокрашивания черепицы в массе, основной оттенок Ormax и Ormax Protector+ сохраняется на протяжении всего срока службы.

*Использовать химические моющие средства следует согласно инструкциям производителя.





Где приобрести черепицу ORMAX

